

Pedemontana

A topographic map of a mountainous region, likely in the Alps. The map shows a prominent mountain range with a central peak. A red line highlights a route that follows the mountain range from left to right, crossing several peaks and valleys. The terrain is shaded in various colors to indicate elevation, with greener areas at lower elevations and more brownish/white areas at higher elevations. The map is oriented with the mountain range running horizontally across the middle.

Opera connessa TRCO 11
variante alla SP 31/SP 133
da Bregnano a Ceriano Laghetto



Opera connessa TRCO 11
variante alla SP 31/SP 133
da Bregnano a Ceriano Laghetto

Gli impegni di Pedemontana



Roadshow

Il Road Show attraverso le province

Il Road Show di Autostrada Pedemontana Lombarda, avviato nel 2007, è un percorso di ascolto e confronto con il territorio, che coinvolge tutti i soggetti interessati - gli attori istituzionali, economici, sociali e la cittadinanza - in uno sforzo comune per misurarsi con il progetto dell'infrastruttura e il suo impatto. La Società ha così l'occasione di concentrarsi soprattutto sulle criticità e sugli aspetti più tecnici dell'opera, ma anche di presentare ai cittadini il lavoro con gli amministratori locali al fine di migliorare l'inserimento dell'autostrada sul territorio. "Il Road Show - dichiara il Presidente Fabio Terragni - è uno strumento innovativo pensato per mettere a disposizione del territorio e delle amministrazioni locali un confronto pubblico e trasparente. Questo modello ha già dato i suoi frutti in quanto ha gettato le basi per un dialogo costante ed efficace, in vista della realizzazione di un progetto complesso e importante a cui tutti si sentono giustamente chiamati a collaborare".

**L'intera popolazione
di Rovello Porro
è venuta a conoscenza
del progetto solo il giorno
della pubblicazione,
da parte di Pedemontana,
del progetto definitivo!**

**La precedente Amministrazione
di Rovello Porro non ha né informato
né coinvolto i cittadini!**

Giugno 2009

**In sole 2 domeniche
vengono raccolte 500 firme
di cittadini che si oppongono
al nuovo tracciato**



**e ripropongono
il precedente tracciato approvato dal Cipe**

Luglio 2009

La Delibera della nuova Giunta, approvata dal nuovo Consiglio, accoglie le richieste dei cittadini



COMUNE DI ROVELLO PORRO
Provincia di Como

VERBALE DI DELIBERAZIONE DELLA GIUNTA COMUNALE

N.ro 69 del 16-07-2009

Codice Ente: 10659

COPIA

Oggetto: PROGETTO DEFINITIVO "COLLEGAMENTO AUTOSTRADALE DALMINE - COMO - VARESE - VALICO DEL GAGGIOLO ED OPERE AD ESSO CONNESSE" - RICHIESTA DI ADEGUAMENTO AI SENSI DELL'ART. 166 DEL D.LGS. 163/2006.

L'anno duemilanove il giorno sedici del mese di luglio alle ore 18.45, in Rovello Porro, in una sala del Palazzo Comunale, a seguito di regolare convocazione, si è riunita la Giunta Comunale con l'intervento dei Signori:

CATTANEO GABRIELE	SINDACO	P
CONGIU LUISA MARCELLA	VICESINDACO	P
BALESTRINI DENIS	ASSESSORE	P
BUTTI MARIA GRAZIA	ASSESSORE	P
FERZI LORENZO	ASSESSORE	A
MAGLIARISI FILIPPO	ASSESSORE	P
TOSELLO ROBERTO	ASSESSORE	P

Partecipa alla riunione il Segretario Signor IAIA ANNA MARIA.

Assume la presidenza il Sig. CATTANEO GABRIELE in qualità di SINDACO, il quale, riscontrata la legalità dell'adunanza, invita la Giunta Comunale a deliberare sull'oggetto sopra indicato.



riproponendo il precedente tracciato

Le ragioni per modificare il progetto

Tutto questo non ha un solo risvolto positivo per gli abitanti della zona, né per la popolazione di Rovello Porro!

Non c'è una sola ragione che giustifichi il passaggio della nuova strada in prossimità delle abitazioni, quando alle loro spalle c'è aperta campagna!



Inoltre, la sicurezza di una strada a scorrimento veloce viene ampiamente compromessa dalla presenza di due curve ad angolo retto poste a breve distanza.

Le ragioni per modificare il progetto

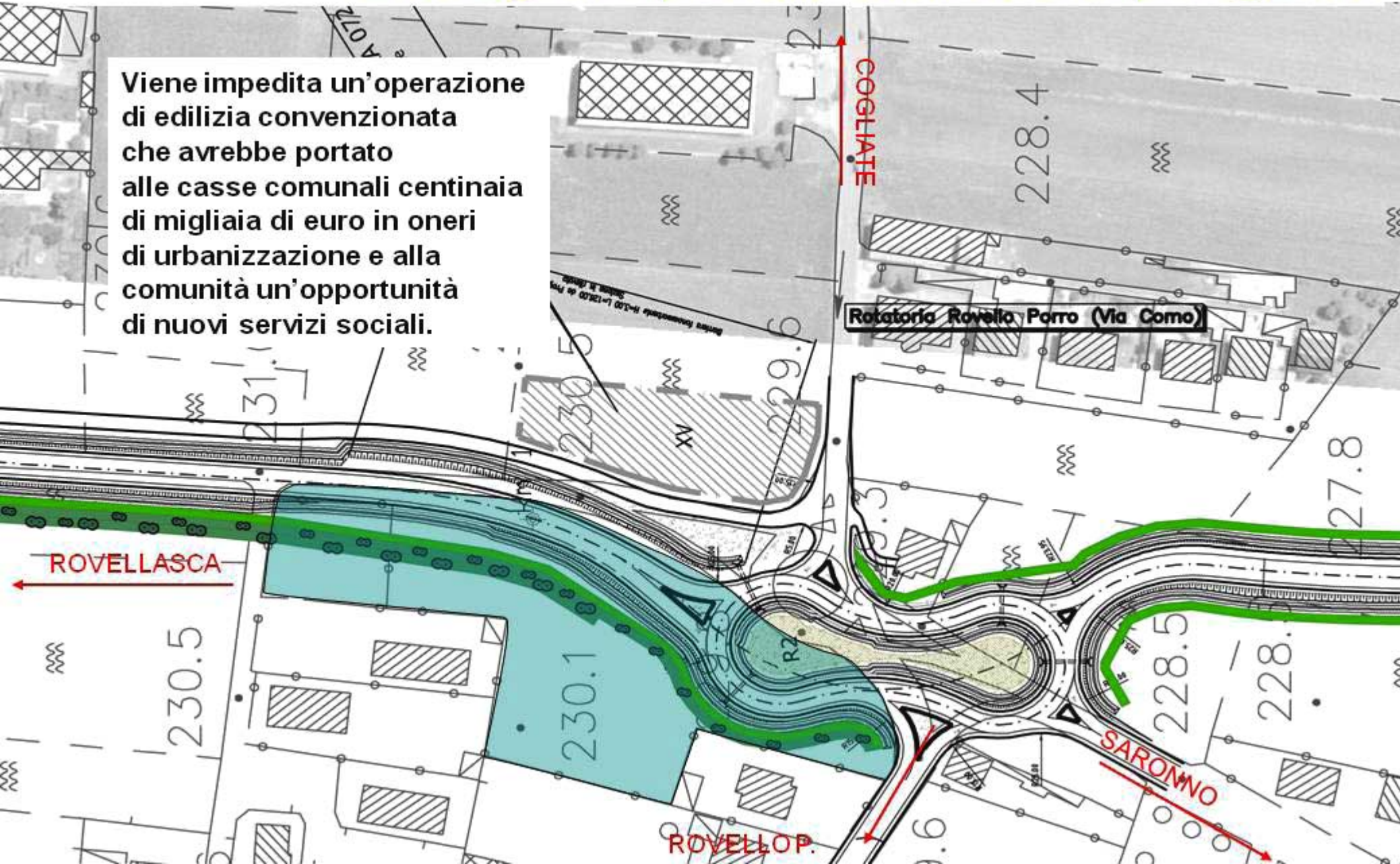
Con il nuovo percorso viene dirottato sul nostro territorio tutto il traffico di collegamento tra la Saronno-Monza e la Pedemontana.

Sarà una strada a scorrimento veloce che isolerà definitivamente un quartiere residenziale dal resto del paese.



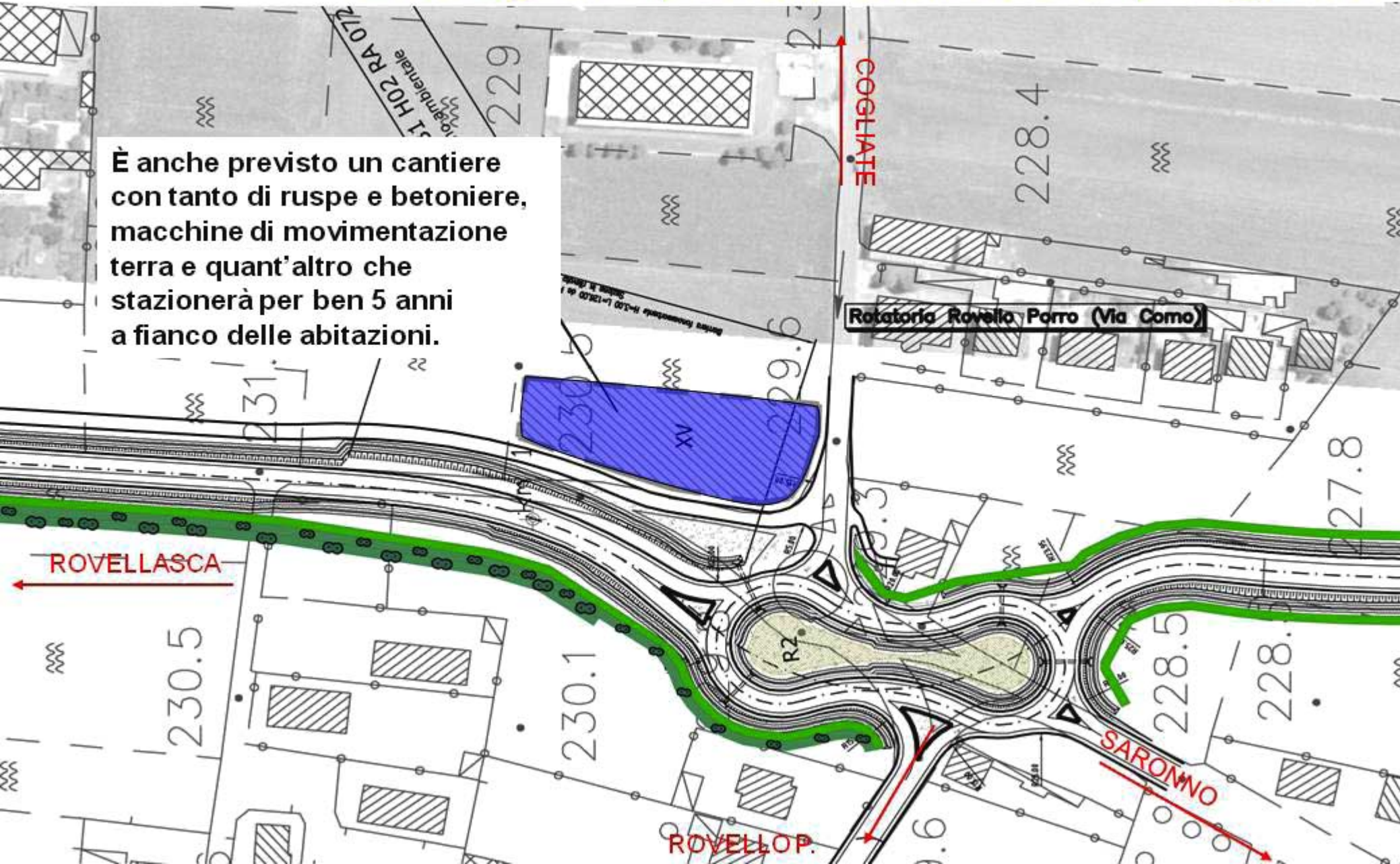
Le ragioni per modificare il progetto

Viene impedita un'operazione di edilizia convenzionata che avrebbe portato alle casse comunali centinaia di migliaia di euro in oneri di urbanizzazione e alla comunità un'opportunità di nuovi servizi sociali.



Le ragioni per modificare il progetto

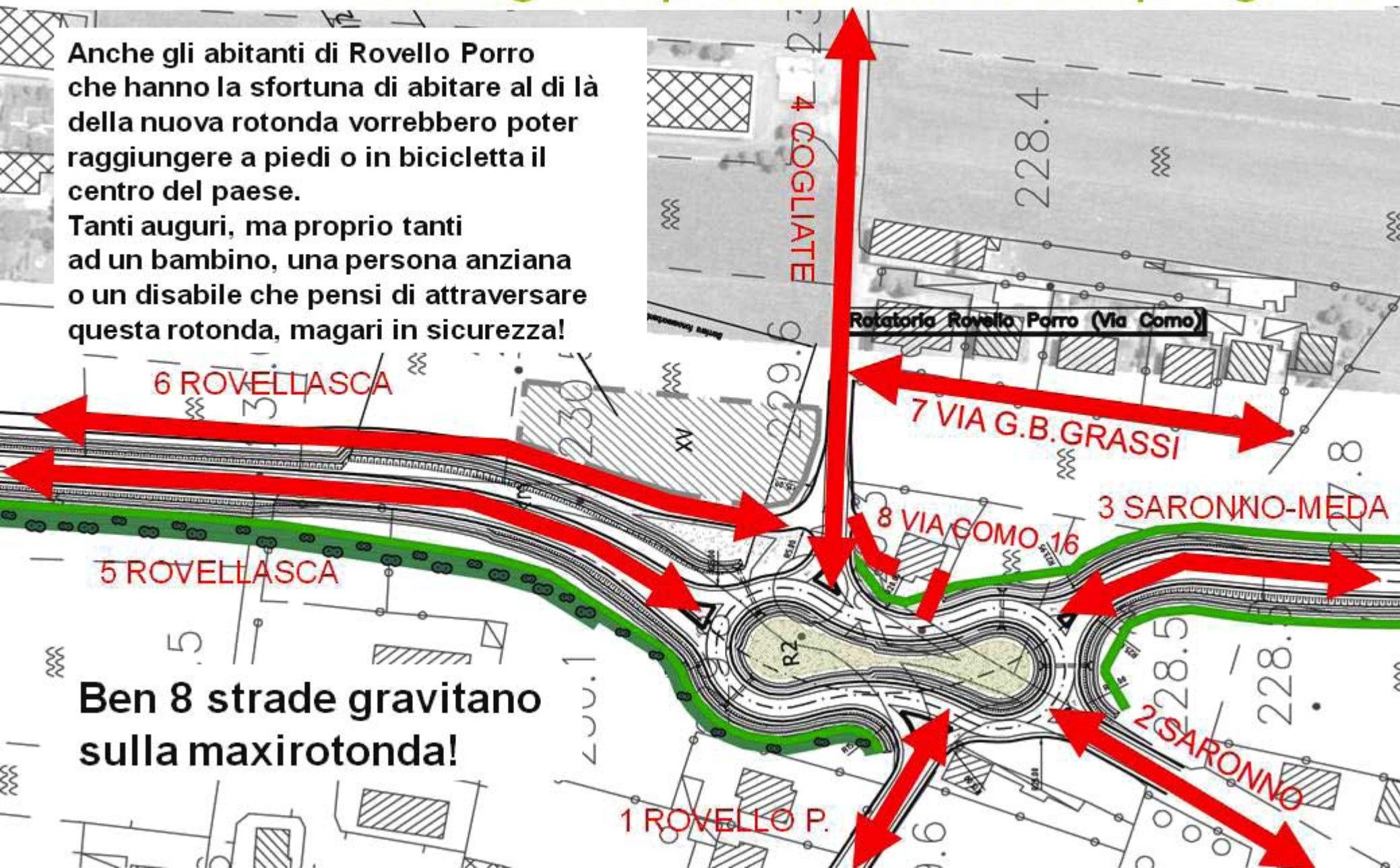
È anche previsto un cantiere con tanto di ruspe e betoniere, macchine di movimentazione terra e quant'altro che stazionerà per ben 5 anni a fianco delle abitazioni.



Le ragioni per modificare il progetto

Anche gli abitanti di Rovello Porro che hanno la sfortuna di abitare al di là della nuova rotonda vorrebbero poter raggiungere a piedi o in bicicletta il centro del paese.

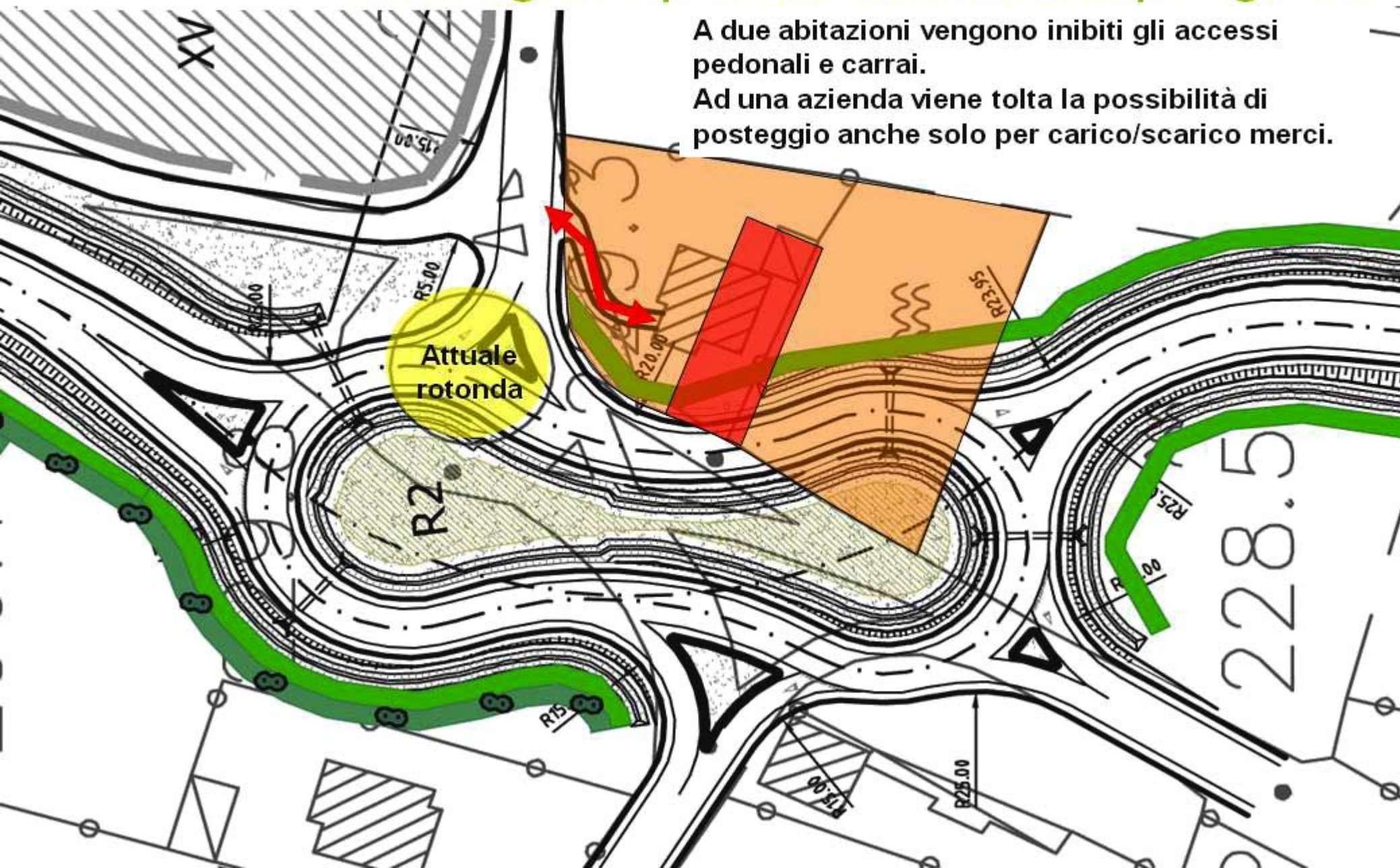
Tanti auguri, ma proprio tanti ad un bambino, una persona anziana o un disabile che pensi di attraversare questa rotonda, magari in sicurezza!



Ben 8 strade gravitano sulla maxirotonda!

Le ragioni per modificare il progetto

A due abitazioni vengono inibiti gli accessi pedonali e carrai.
Ad una azienda viene tolta la possibilità di posteggio anche solo per carico/scarico merci.



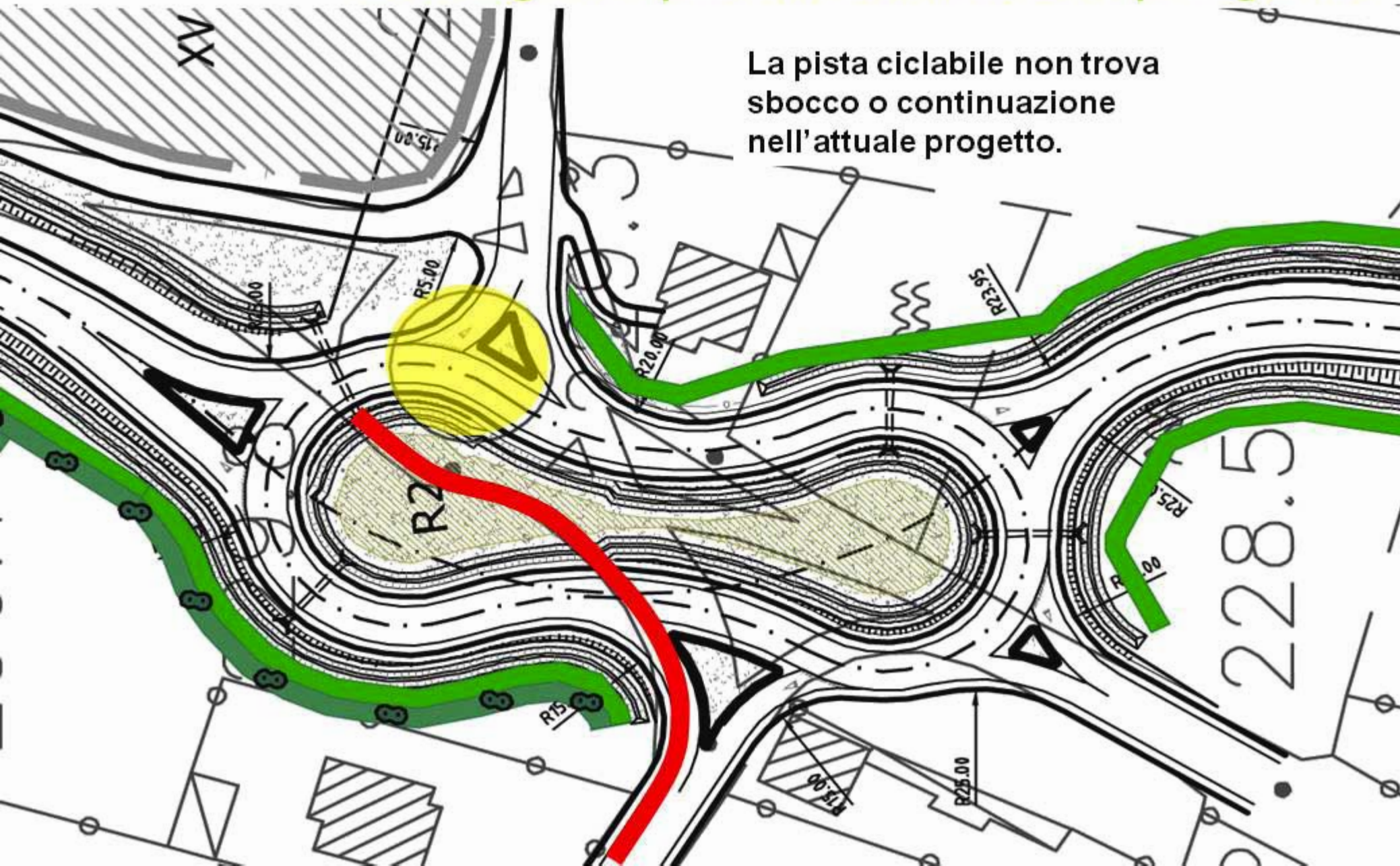
Le ragioni per modificare il progetto

Ad una abitazione è consentito l'accesso in sicurezza, solo se si proviene da Rovello Porro.

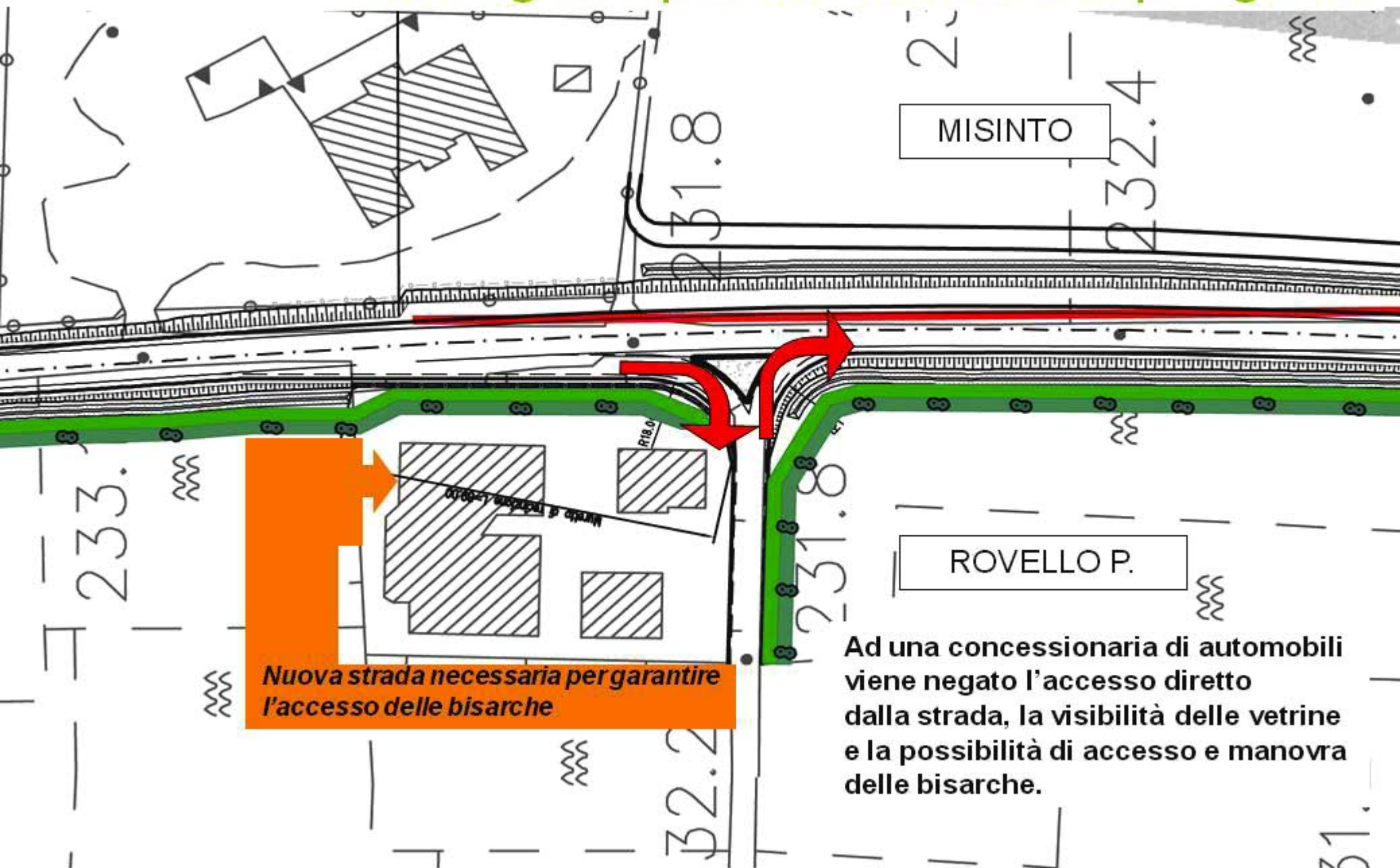


Le ragioni per modificare il progetto

La pista ciclabile non trova sbocco o continuazione nell'attuale progetto.



Le ragioni per modificare il progetto



Nuova strada necessaria per garantire l'accesso delle bisarche

Ad una concessionaria di automobili viene negato l'accesso diretto dalla strada, la visibilità delle vetrine e la possibilità di accesso e manovra delle bisarche.

Le ragioni per modificare il progetto



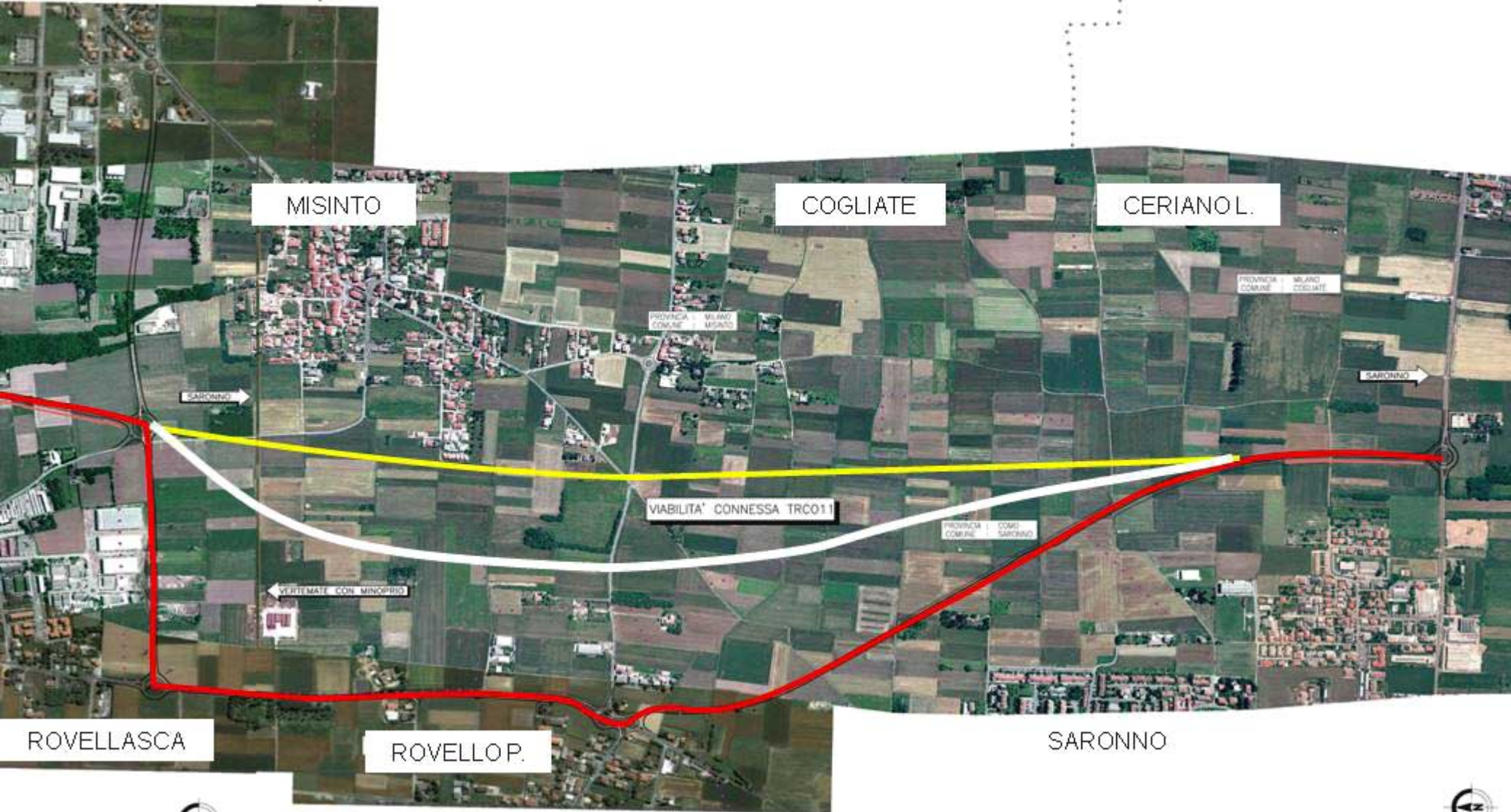
Una attività produttiva, sita in territorio di Misinto, che prevede il passaggio di più bicicli al giorno, perde l'attuale accesso alla SP 31.

Un nuovo insediamento produttivo, con esigenze simili posto nelle immediate vicinanze, presenta analoghi problemi.

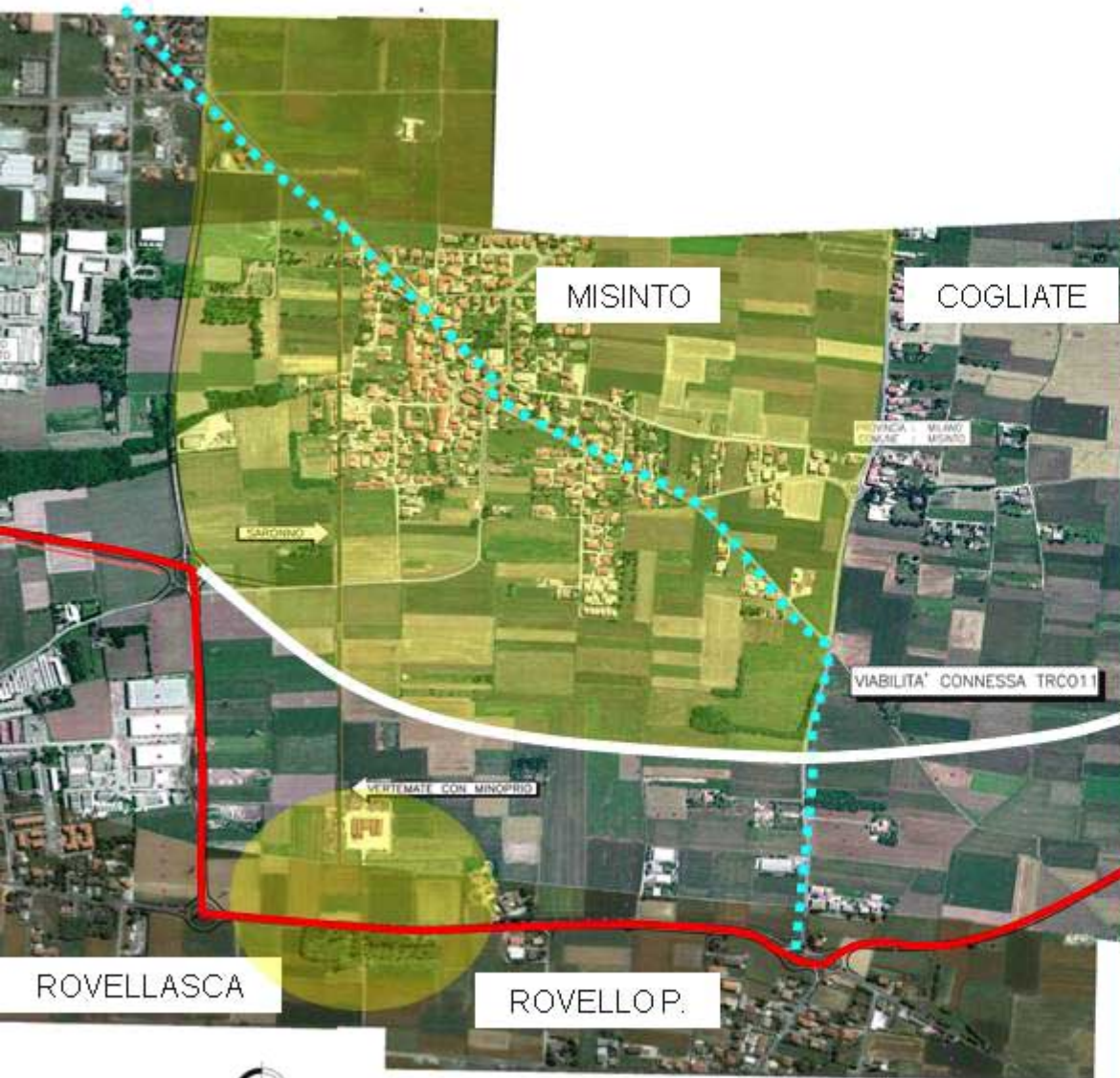
Le ragioni per modificare il progetto



La possibile soluzione



La possibile soluzione I vantaggi



MISINTO

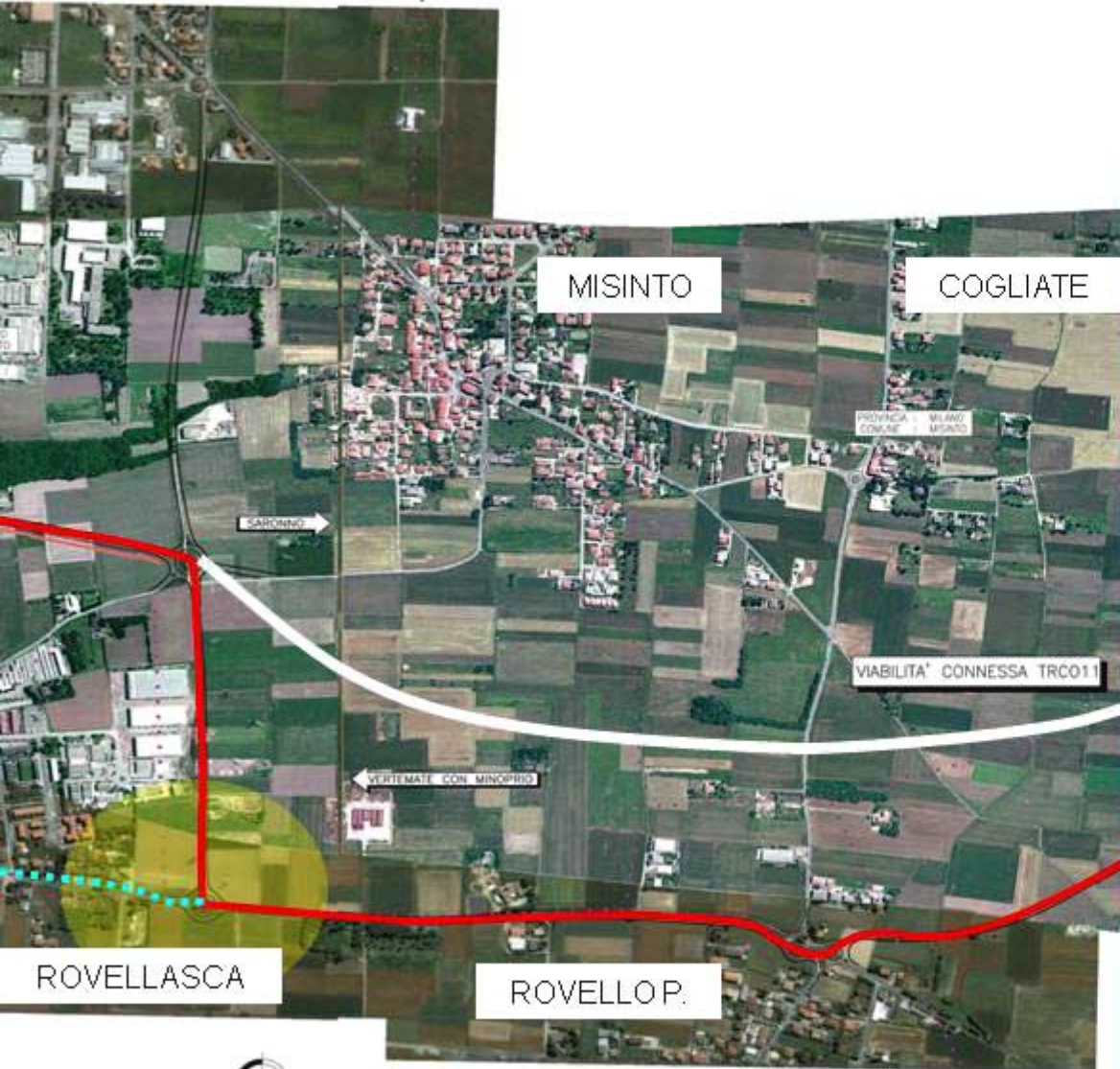
Garantita la distanza dalle abitazioni di Cascina Nuova.

Circonvallazione esterna all'abitato.

Ridotta la "tentazione" di attraversamento del paese in direzione Birago.

Salvaguardati gli accessi alle attività produttive poste sulla SP 31.

La possibile soluzione I vantaggi

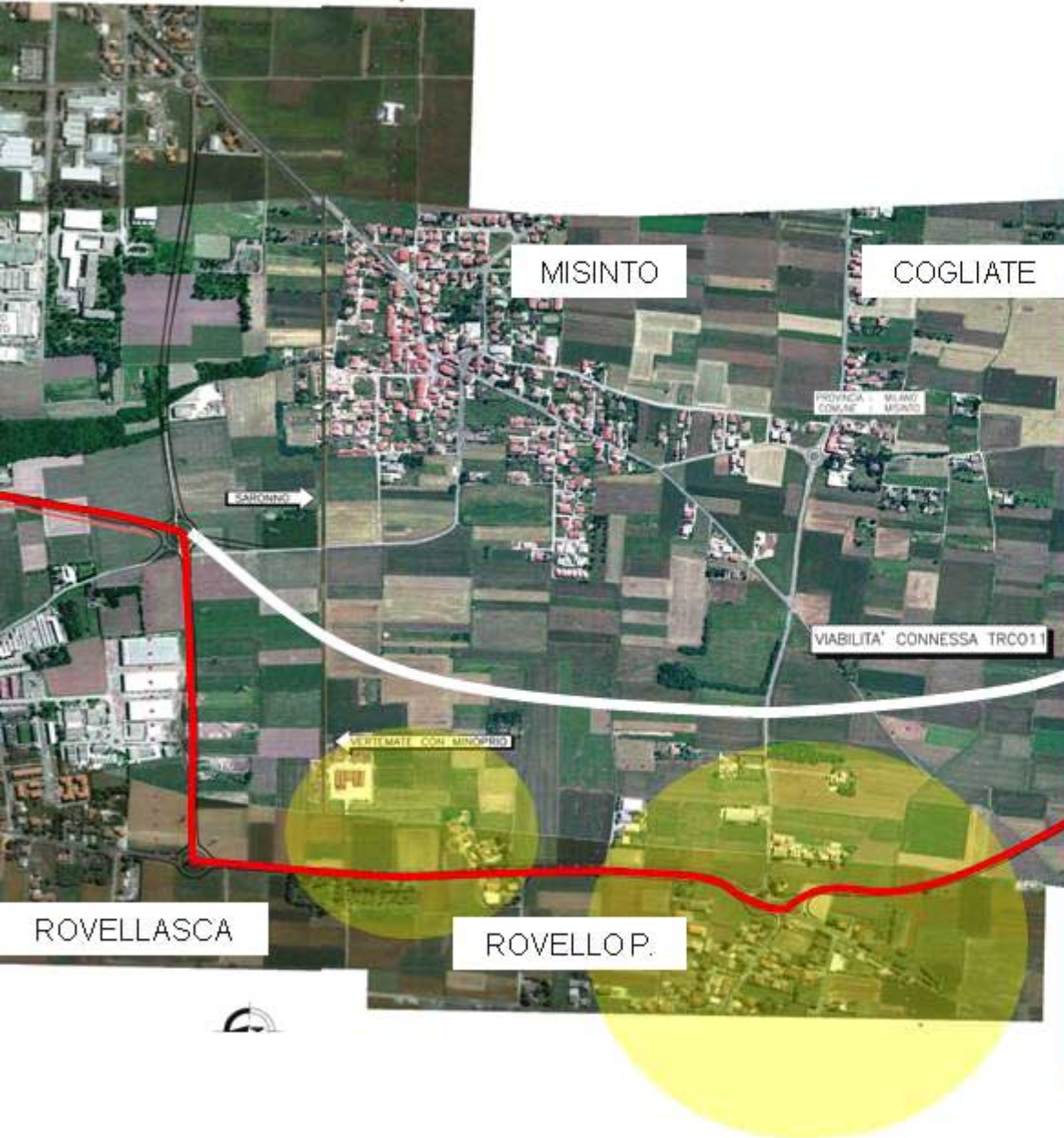


ROVELLASCA

**Eliminata la “tentazione”
di attraversamento del paese.**

**Allontanamento dell’innesto su
via Volta, dove si sta realizzando
la nuova scuola elementare,
spostandolo all’altezza della
rotatoria di via Piave.**

La possibile soluzione I vantaggi



ROVELLO PORRO

Un quartiere
non viene separato
dal resto del paese.

Salvaguardia delle attuali attività
produttive.

Non si carica
ulteriore traffico
sul territorio comunale.

La possibile soluzione I vantaggi

SARONNO

Circonvallazione
più esterna all'abitato.

Eliminata la "tentazione"
di attraversamento
di Cascina Ferrara.



COGLIATE

CERIANOL.

PROVINCIA MILANO
COMUNE COGLIATE

PROVINCIA MILANO
COMUNE

SARONNO

VIABILITA' CONNESSA TRCO11

PROVINCIA COMO
COMUNE

VERTIMENTE CON MINOPPIO

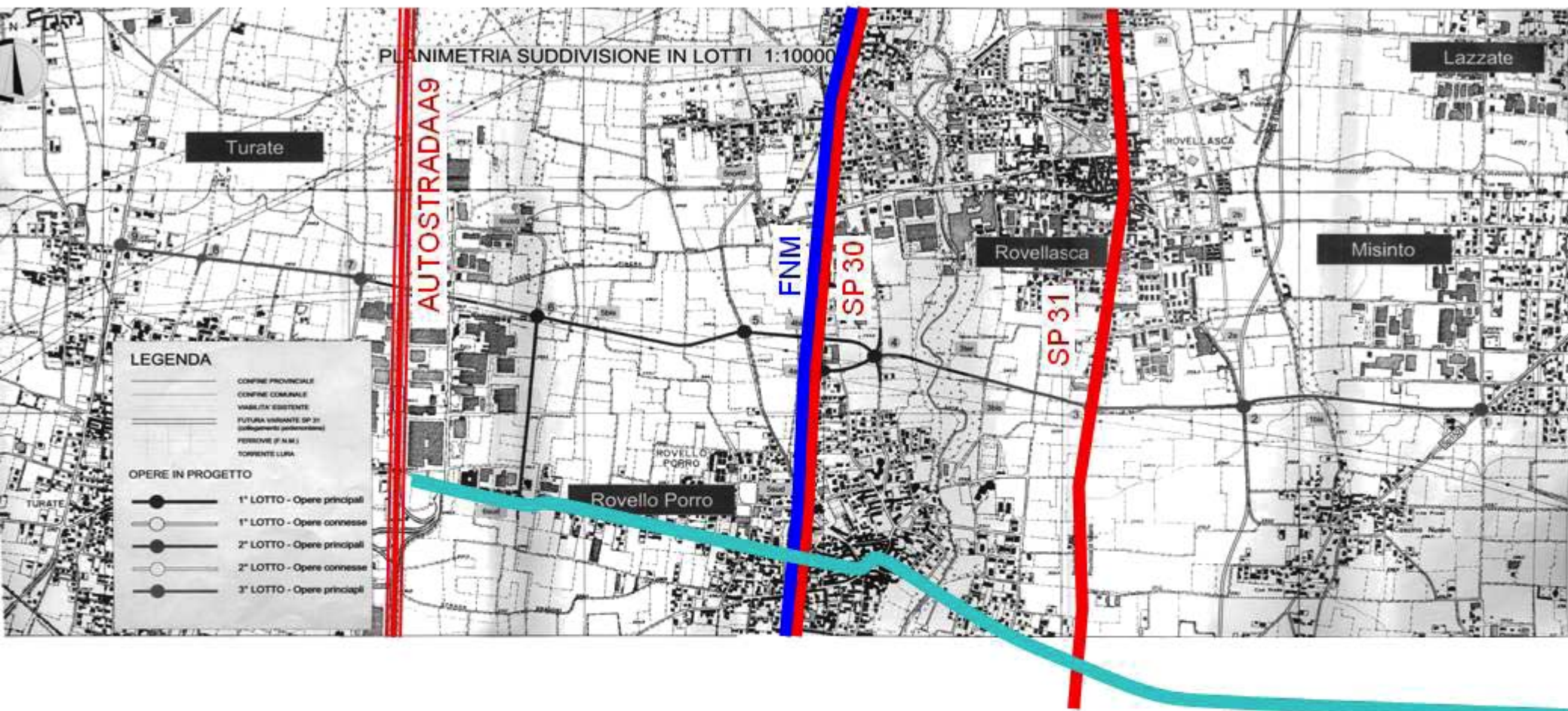
ROVELLASCA

ROVELLOP.

SARONNO

A topographic map of the Misinto-Turate area in Italy. The map shows a mountainous region with a prominent valley. A red line is drawn across the map, representing a tangential line. The line starts in the lower left, crosses a valley, and continues across the upper right. A blue line is also visible, following a similar path but at a lower elevation. The map is color-coded by elevation, with green for lower elevations and brown for higher elevations. The text 'Tangenzialina Misinto - Turate' is overlaid on the map in a large, bold, blue font.

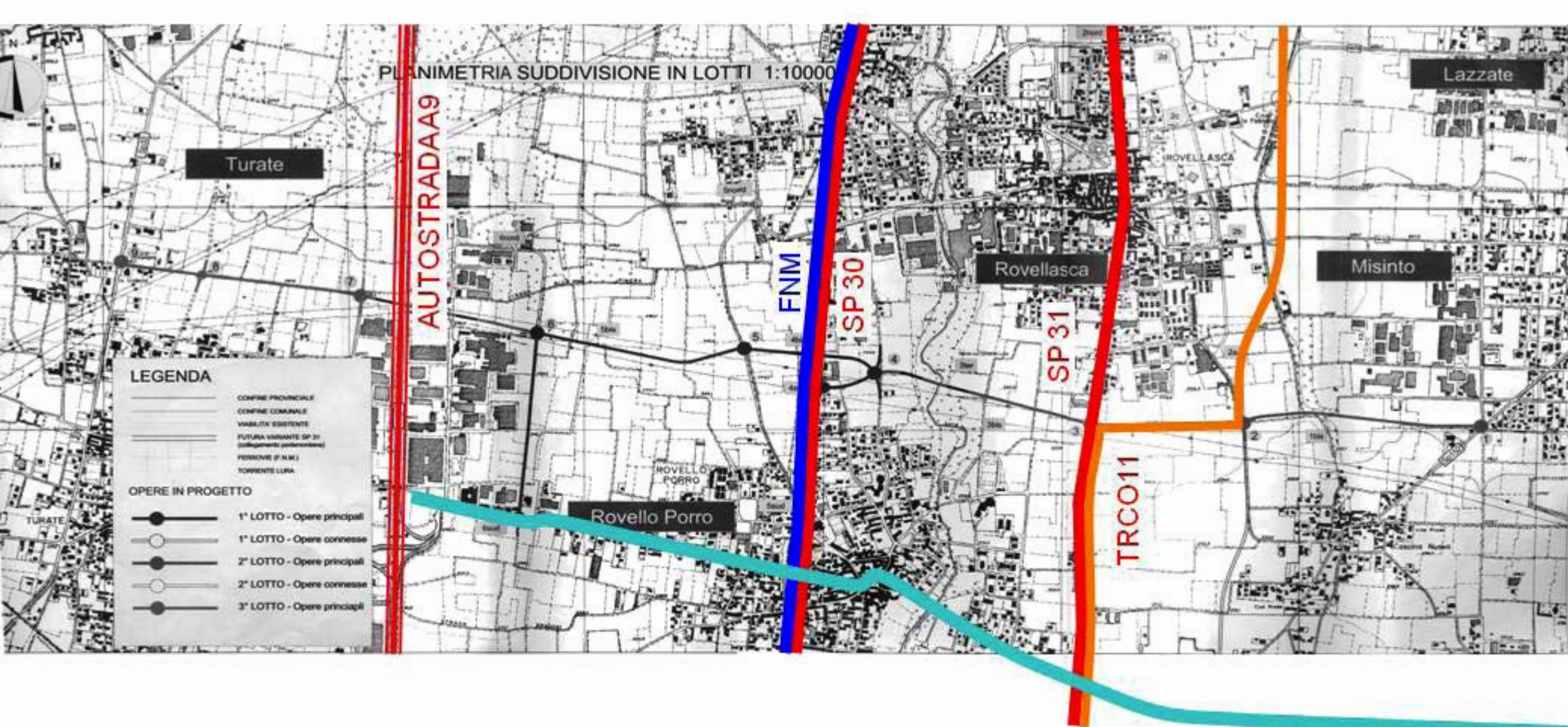
Tangenzialina Misinto - Turate



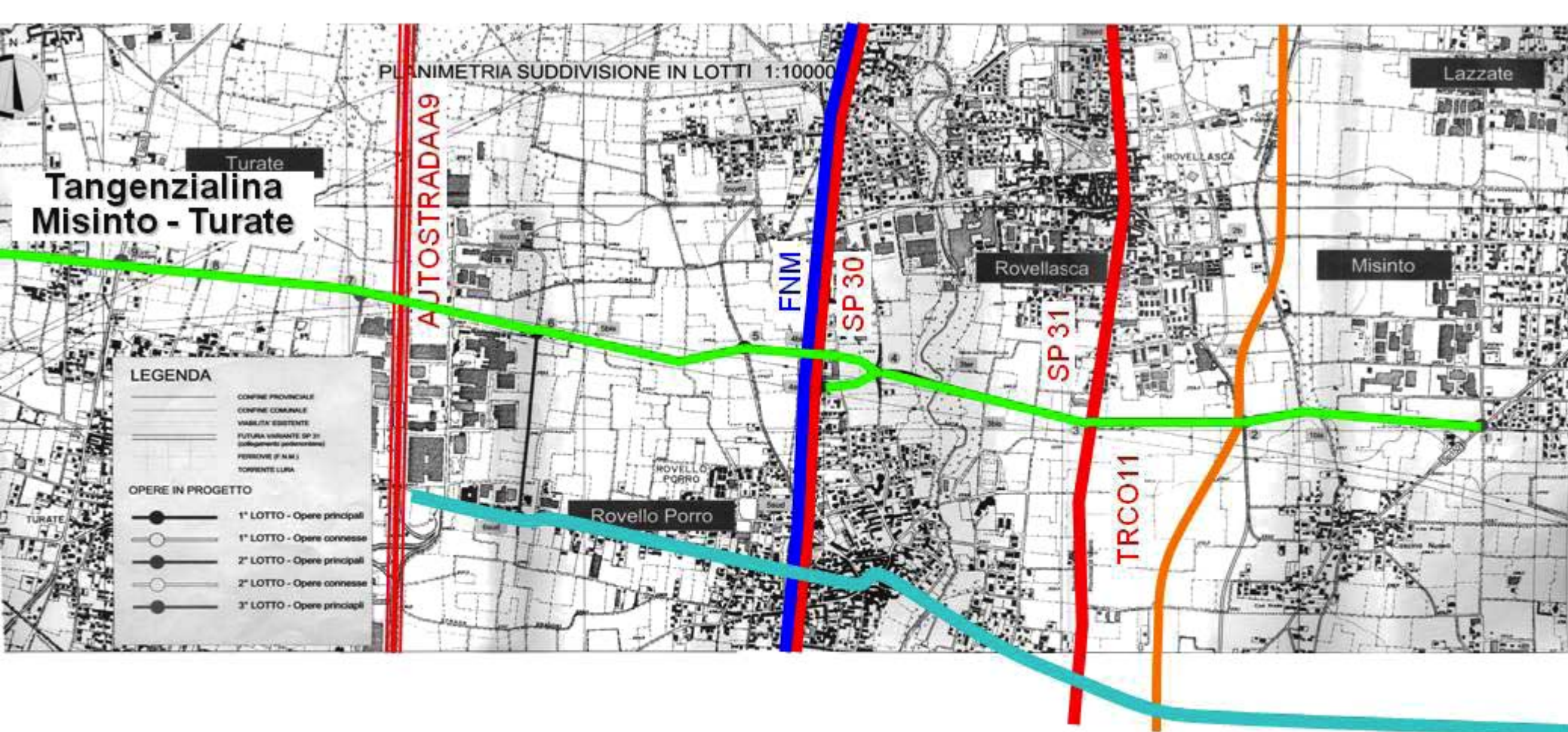
Il territorio di Rovello Porro ospita 4 importanti direttrici Nord-Sud:

- **Autostrada A9**
- **SP 30**
- **Ferrovie Lombarde (3 passaggi a livello)**
- **SP 31**

e una direttrice Est-Ovest che collega la **Milano-Meda** all'**Autostrada A9** attraversando il centro del paese.



Il territorio di Rovello Porro non può sopportare anche l'aumento del traffico causato dall'attuale tracciato della TRCO11.



Per questo è necessario modificare il tracciato della TRCO11 e realizzare la Tangenzialina Misinto - Turate.